

Communities of Practice as Catalysts for Constructive Engagement with Generative AI in Higher Education

EduAI@FHNW

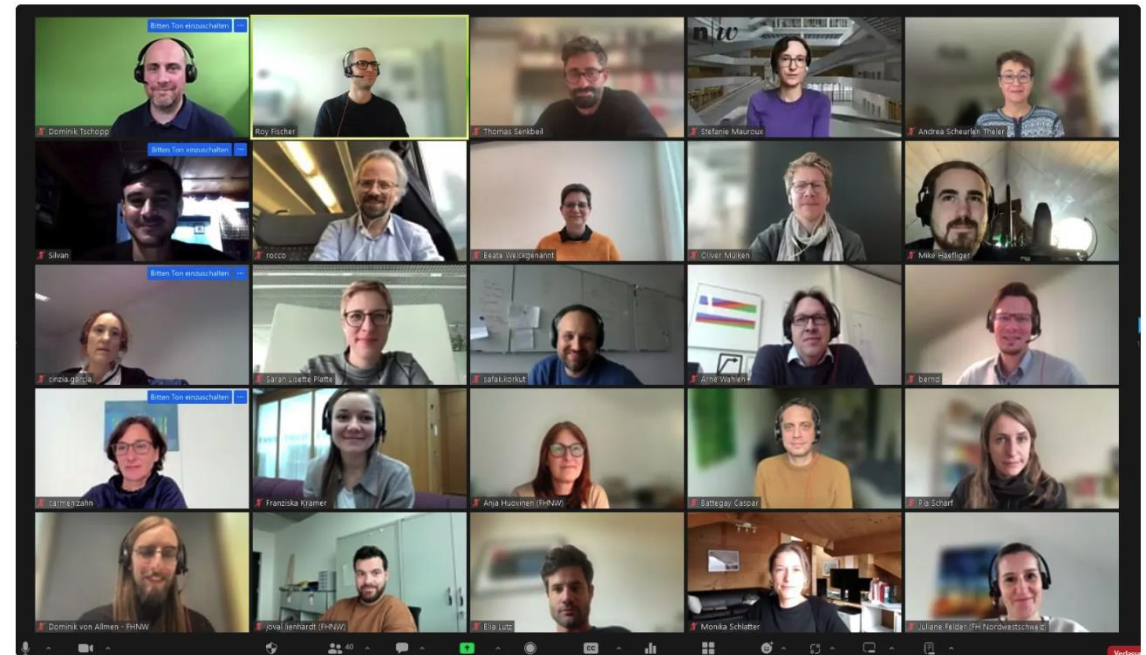
Monika Schlatter, Dominik Tschopp, Juliane Felder
28.11.2025

What is «EduAI@FHNW»?

20
meetings

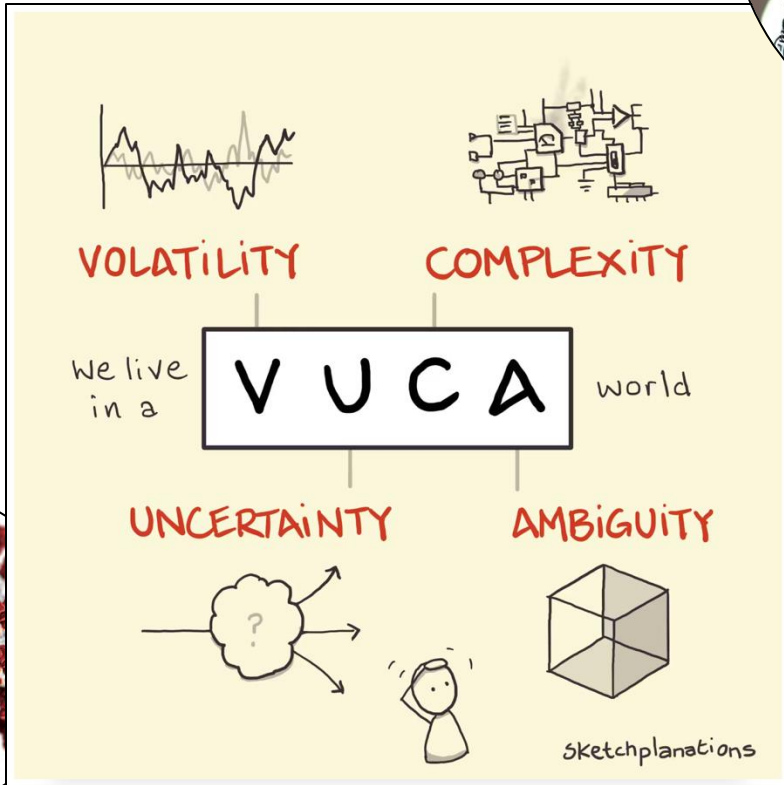
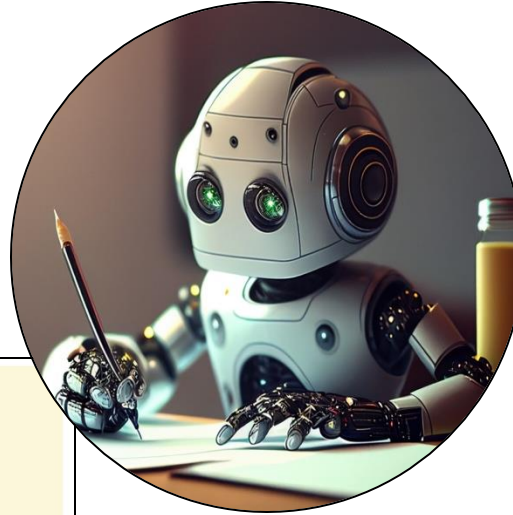
545
participations

150
individuals

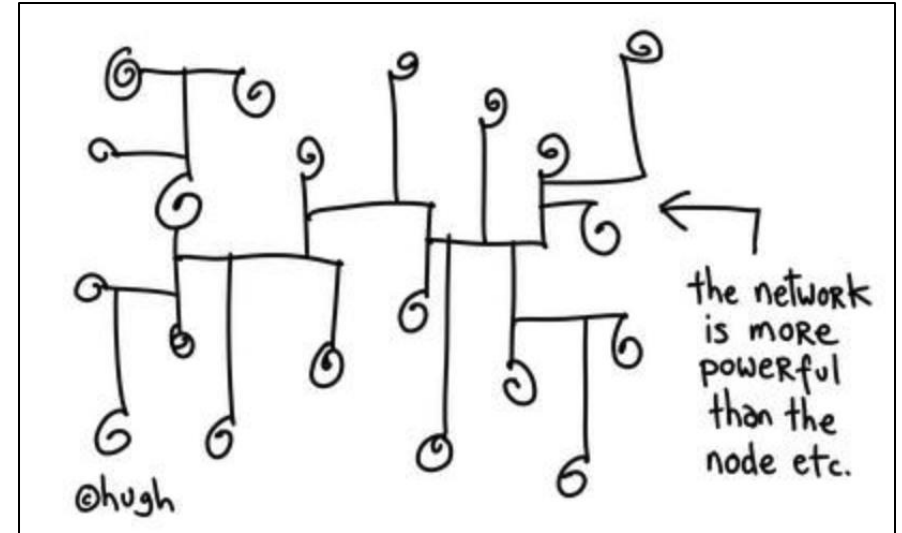


figures from 10th November 2023 to 17th November 2025

Why did we start it?



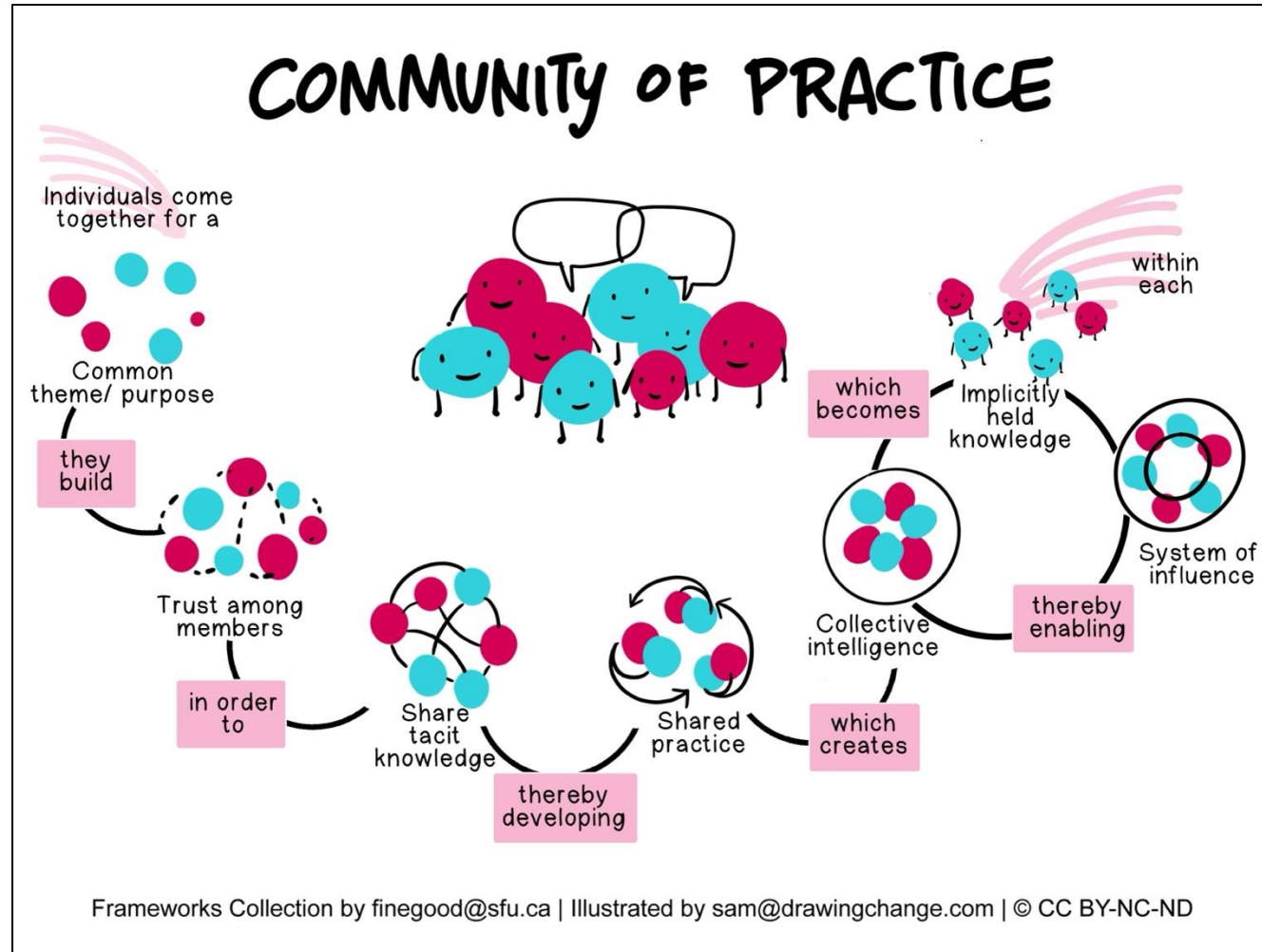
<https://sketchplanations.com/vuca>



<https://www.gapingvoid.com>, Hugh Macleod

<https://pxhere.com/de/photo/1608792>
Adobe Stock Photo

What is a CoP?



How do we assess its impact?

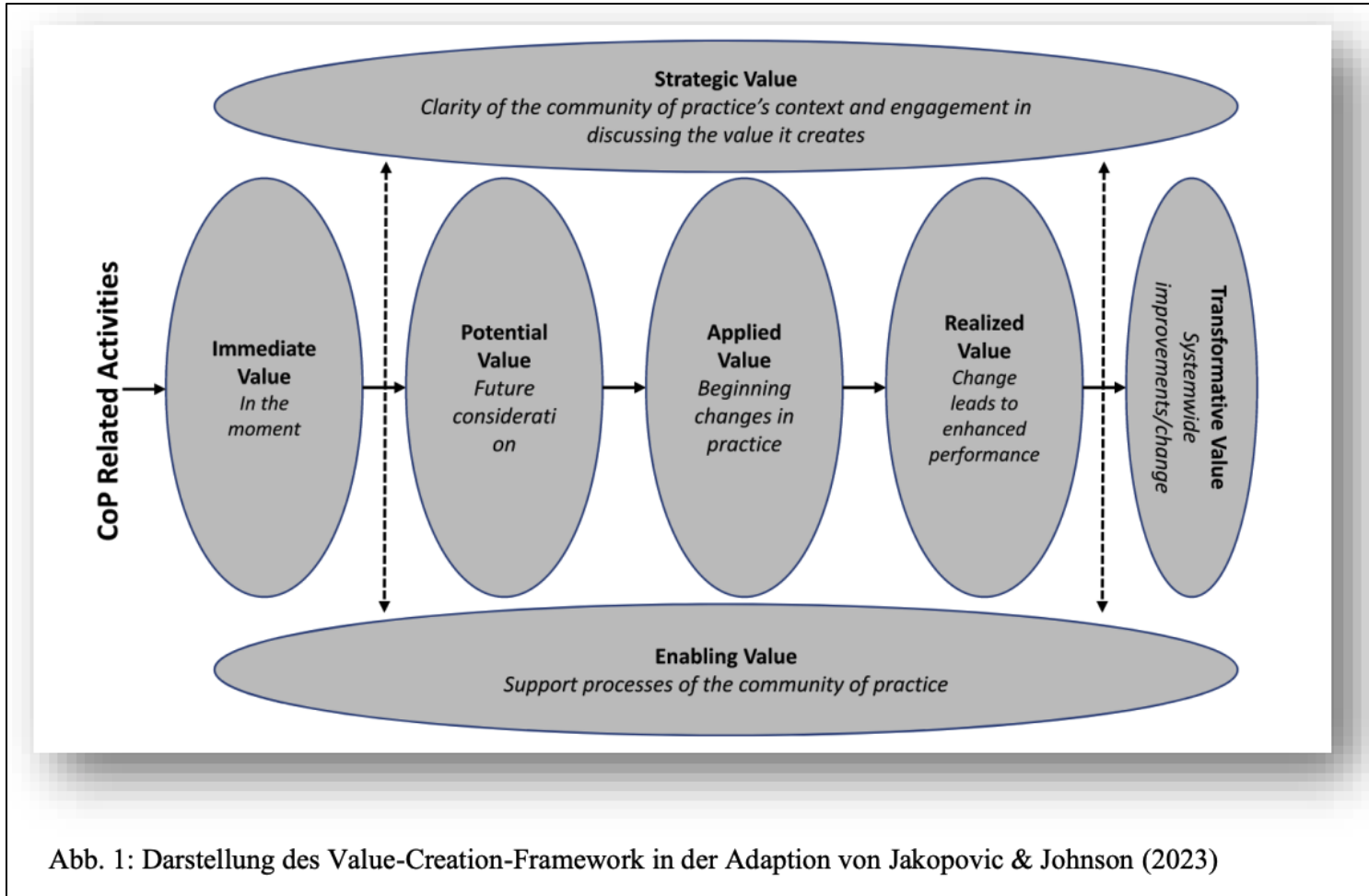


Abb. 1: Darstellung des Value-Creation-Framework in der Adaption von Jakopovic & Johnson (2023)

- internal evaluation study
- conducted in November 2024
- quantitative survey
- 27 completed questionnaires out of 88 (response rate: 31%)

...but its effect is mostly immediate/potential

Value-creation framework

What have we learned?

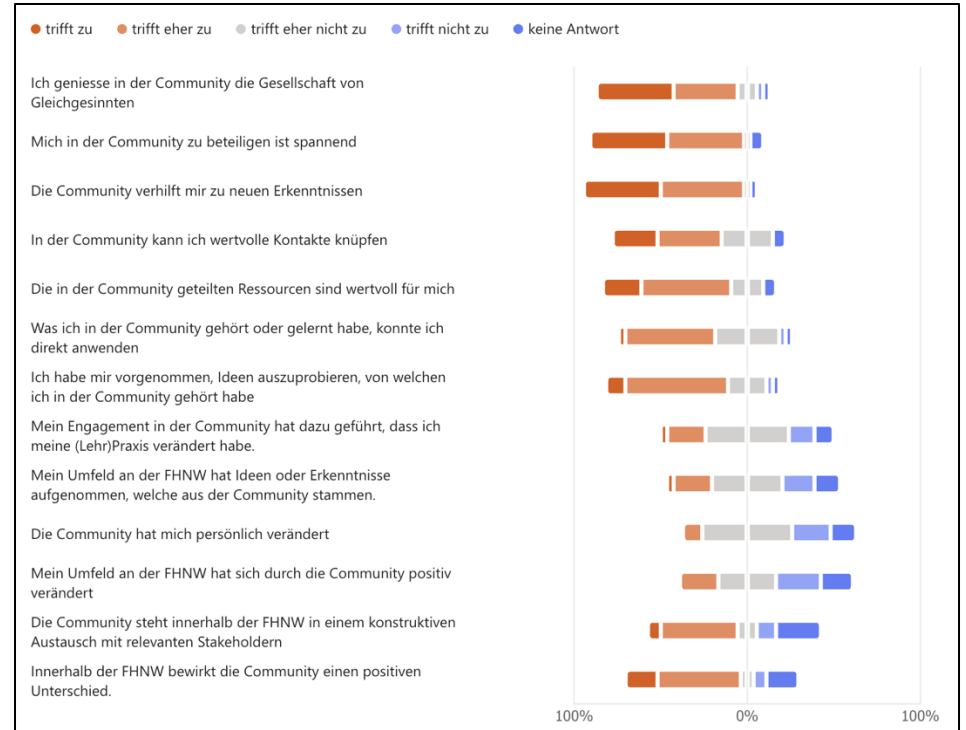
We do have a community of practice...

belongingness | external recognition and support | quality of facilitation
fulfilling of the CoP characteristics, e.g. common theme, trust, exchange and sharing, problem-solving

Level of
Value Creation

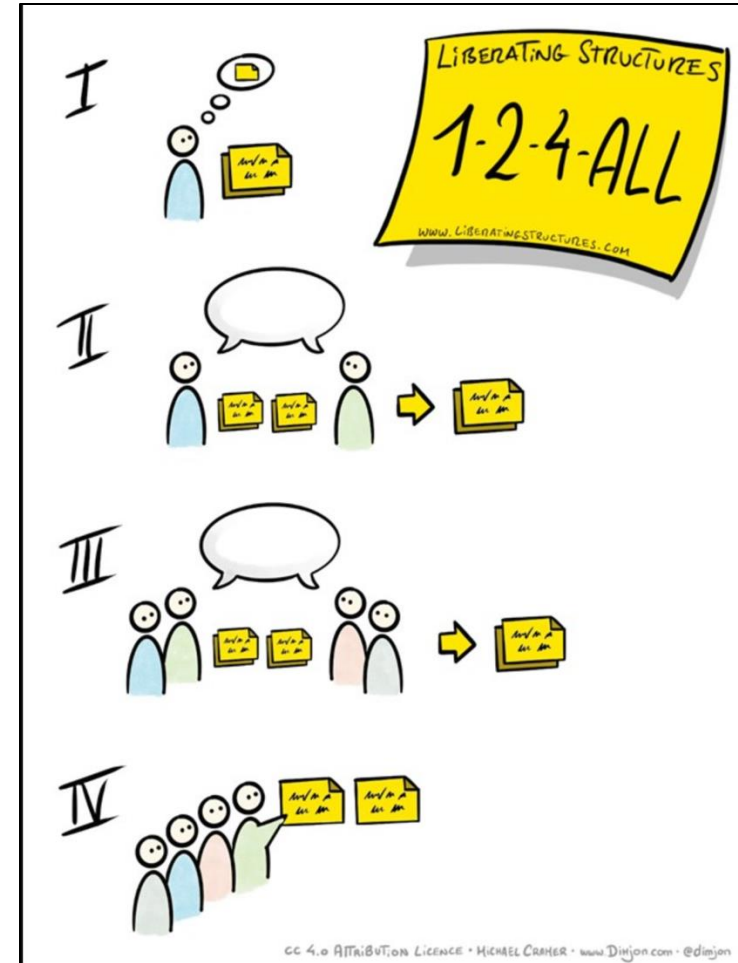


9. Haben die Teilnehmenden der Community aus deiner Sicht...		
● sich regelmässig ausgetauscht, um Wissen und Erfahrungen zu teilen?		21
● sich aufmerksam zugehört und voneinander gelernt?		20
● ein Gefühl der Zugehörigkeit/Zusammengehörigkeit/Vertrauen...		11
● sich aktiv beteiligt?		16
● keines der obigen		2
10. Wurden in der Community aus deiner Sicht...		
● gemeinsame Ressourcen entwickelt, die der Community und der Organisation dienen?		12
● neue Zusammenarbeiten aufgegleist?		9
● neue Ideen entwickelt?		16
● Probleme gelöst?		5
● keines der obigen		2



What about you/your institution?

- What opportunities does your institution provide regarding AI faculty development?
- What are the benefits and disadvantages/challenges compared to our approach?



Auszug aus der Projekte- und Praxisbeispiele Sammlung und aus dem digitalen Whiteboard der Community

Want to know more?



Plattform Informationskompetenz

Es gibt diverse KI-Assistenztools, welche die wissenschaftliche Recherche unterstützen. Um diese aber effizient und sachgemäss zu nutzen, braucht es entsprechendes Wissen und



Workshop Künstliche Intelligenz - Möglichkeiten und Herausforderungen für die Lehre

Der interaktive Workshop der Bibliothek FHNW (ca. halber Tag) richtet sich an Teams oder Gruppen, die sich für den Einsatz von Künstlicher Intelligenz (KI)



Lehrfondsprojekt «KI-Tools beim wissenschaftlichen Arbeiten und Schreiben»

Mit der Verbreitung von KI ergeben sich neue Fragen für das wissenschaftliche Arbeiten. Das Projekt will Studierende/WB-TN befähigen, KI-Tools



Einsatz von KI im wissenschaftlichen Forschungszyklus

Einerseits werden für Forschende seit einiger Zeit spezielle KI-Assistenztools entwickelt und angepriesen, andererseits werden auch die KIs der "Grossen" mit zunehmender Leistungs



Dominik Tschopp, HSA
dominik.tschopp@fhnw.ch



Juliane Felder, HSW
juliane.felder@fhnw.ch



Monika Schlatter
monika.schlatter@fhnw.ch

Schlatter, M., Tschopp, D., Fischer, R., Felder, J., Thüning, J. (2025). Künstliche Intelligenz und Hochschullehre: Der Beitrag von Communities of Practice für einen konstruktiven Umgang am Beispiel von EduAI@FHNW. *Impact free: Journal für freie Bildungswissenschaftler*, 65.

<https://epub.sub.uni-hamburg.de/epub/volltexte/2025/188621/>